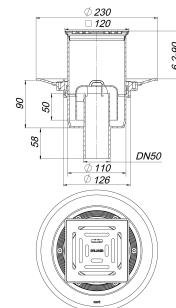


Wpust podłogowy 40 SE 12, DN 50, 120 x 120 mm

Numer artykułu: 405067

GTIN: 4001636405067

Grupa rabatowa: 3



Opis:

Wpust podłogowy 40 SE 12, DN 50, 120 x 120 mm

wg normy DIN EN 1253 króciec odpływowy: DN 50 pionowy wersja z: – nasadą E 12 o regulowanej wysokości – syfonem i zamknięciem re-wizyjnym, wysokość zamknięcia wodnego 50 mm – montażową pokrywą ochronną materiał: polipropylen o dużej udarności ramka: stal nierdzewna 1.4301, 120 x 120 mm, ruszt: stal nierdzewna 1.4301, klasa obciążenia K 3 (300 kg)

The outlet connector can be supplied in ABS to suit British Standard sizes and PE-HD conforming to DIN EN 1519. Please enquire.

Fire protection system 2 (Part No. 515025) applicable.

Wydajności odpływu zg. z DIN EN 1253:

Nominal diameter	Norma produktu	Min. wydajność odpływu zgodny z normą	Wysokość akumulacji zgodny z normą
DN 50	DIN EN 1253	0,80 l/s	20,00 mm

Części zamienne:

405128 Floor drain body type 40 S, DN 50

501080 grate E 115, 115 x 115 mm

495341 frame ECS 12, 304 stainless steel, 120

590275 Bell trap for floor drain body type 40