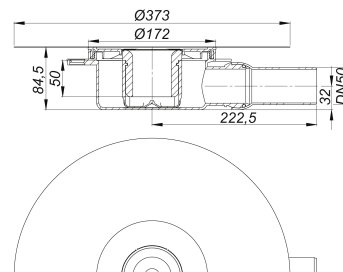
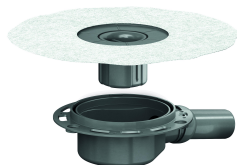


Korpus wpustu DallDrain, DN 50

Numer artykułu: 517210

GTIN: 4001636517210

Grupa rabatowa: 6



Opis:

Korpus wpustu DallDrain, DN 50

zg. z DIN EN 1253

Do montażu z nasadami DallDrain i przedłużką DallDrain. Króciec odpływowy DN 50 boczny, z przegubem kulowym, przestawny w zakresie 0 – 15°.

WERSJA Z:

- zintegrowanymi kotwami do jastrychu
- elastycznym, montowanym na wcisk mankietem uszczelniającym do pewnego połączenia z izolacjami zespolonymi i wstęgowymi zg. z normą DIN 18534
- całkowicie wymiowanym, dwuczściowym syfonem i zamknięciem rewizyjnym, wysokość zamknięcia wodnego 50 mm (zg. z DIN EN 1253)
- montażową pokrywę ochronną

MATERIAŁ:

korpus wpustu i króciec odpływowy: polipropylen o dużej udarności

Możliwość zastosowania z matą wygłuszającą DallDrain (nr kat. 517326) oraz pomoca montażowa DallDrain (nr kat. 517319). Can be connected to British standard pipework with adaptor part No. 880727.

Can be connected to British standard pipework with adaptor part No. 880727.

Wydajności odpływu zg. z:

Nominal diameter	Norma produktu	Min. wydajność odpływu zgodny z normą	Wysokość akumulacji zgodny z normą	Wydajność odpływu o wysokości akumulacji 10 mm	Wydajność odpływu o wysokości akumulacji 20 mm	Drainage capacity
DN 50	DIN EN 1253	0,80 l/s	20,00 mm	0,65 l/s	0,92 l/s	0,92 l/s

Części zamienne:

517357 Syfon DallDrain

517579 floor drain DallDrain Select OM, DN 50,