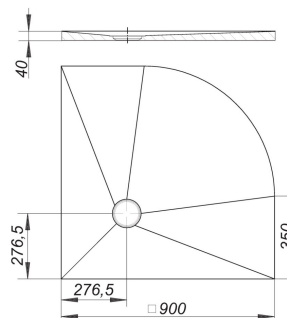
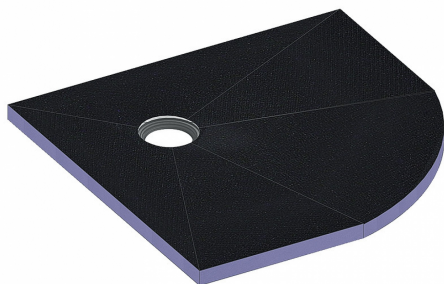


**Element natryskowy CeraBoard, kwadrant, 40 x 900 x 900 mm**

Numer katalogowy **513717**  
 GTIN/EAN: 4001636513717  
 Grupa rabatowa: 5



wodoszczelne elementy natryskowe o promieniu 550 mm, do bezpośredniego montażu w poziomie posadzki, z decentralnym odpływem

materiał:

płyta rdzeniowa z wytłoczonej sztywnej pianki polistyrenowej, zbrojona obustronnie matą z włókna szklanego, powłoka z zaprawy modyfikowanej tworzywem sztucznym i warstwy piasku

900 x 900 mm

Odpływ: decenteryczny

**Osprzęt**

Numer katalogowy	Określenie	Wymiary
513960	Element izolacji dźwiękowej CeraBoard, 1200 x 1200 mm	1200 x 1200 mm
513588	Korpus wpustu CIRCO V, DN 50/DN 70	DN 50/DN 70
514424	Wpust podłogowy CeraBoard CK 12, DN 50, 120 x 120 mm	DN 50, 120 x 120 mm
514431	Wpust podłogowy CeraBoard CS 12, DN 50, 120 x 120 mm	DN 50, 120 x 120 mm
513519	Wpust podłogowy CIRCO 50.1, DN 50, 120 x 120 mm	DN 50, 120 x 120 mm
513526	Wpust podłogowy CIRCO 50.2, DN 50, 100 x 100 mm	DN 50, 100 x 100 mm
513502	Wpust podłogowy CIRCO 70, DN 70, 150 x 150 mm	DN 70, 150 x 150 mm
513564	Wpust podłogowy CIRCO V.1, DN 50/DN 70, 120 x 120 mm	DN 50/DN 70, 120 x 120 mm
513571	Wpust podłogowy CIRCO V.2, DN 50/DN 70, 100 x 100 mm	DN 50/DN 70, 100 x 100 mm
513816	Wpust podłogowy CIRCOPlan 40.1, DN 40, 120 x 120 mm	DN 40, 120 x 120 mm
513823	Wpust podłogowy CIRCOPlan 40.2, DN 40, 100 x 100 mm	DN 40, 100 x 100 mm